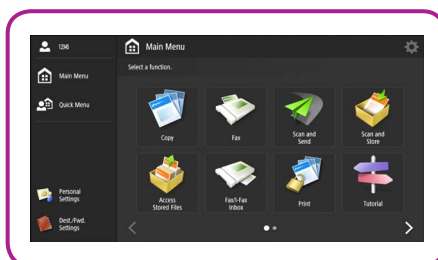


imageRUNNER ADVANCE C3520i, C3525i, C3530i



Kompaktní barevné multifunkční zařízení pro formáty A3 s efektivními komplexními možnostmi pro tvorbu dokumentů.

Řada imageRUNNER ADVANCE C3500 je malá velikostí, ale má velké ambice, pokud jde o řešení vašich výzev v oblasti tvorby dokumentů. Je to ideální přírůstek na podporu a optimalizaci jakýchkoli zaneprázdněných pracovních skupin a jejich každodenních pracovních postupů.



Řízení nákladů:

- Technologie určená ke snížení celkových nákladů na tisk
- Sledování činnosti uživatelů umožňuje poznávat tiskové zvyklosti
- Možnost používat zásady a omezit používání na úrovni funkcí podle uživatelů
- Úspora na nákladech za přenos díky možnosti odesílání faxem prostřednictvím IP faxu
- Úzká integrace s řešeními správy výstupu, například uniFLOW
- Vzdálená diagnostika a asistence, pomoc se snížením nákladů minimalizací prostojů a času, které IT musí věnovat řešení problémů
- Vzdálená a centralizovaná správa skupiny zjednodušuje IT správu zařízení i skupin

Podpora mobilní práce:

- Připojení ke cloudovému úložišti pro přístup k dokumentům online
- Mobilní tisk jako standard
- Podpora oborových standardů, jako je Apple Airprint® a Mopria®
- Možnost hostitelského tisku s přímým připojením
- Podpora široké škály typů připojení vašeho chytrého zařízení, např. volitelná funkce Bluetooth

- Náhrada počítače chytrým zařízením při řízení každodenních pracovních postupů
- Odesílání dat z mobilního zařízení do zařízení řady imageRUNNER ADVANCE C3500 a naopak

Efektivní správa zařízení:

- Podpora průmyslových a síťových standardů, např. PCL a Adobe PostScript, pro dokonalou integraci
- Sdílení prostředků (např. fax) s dalšími zařízeními imageRUNNER ADVANCE v síti
- Spolupráce s podnikovými aplikacemi a externími systémy v cloudu
- Platforma MEAP společnosti Canon poskytuje optimalizaci procesu integrací řady řešení pro řízení záznamu a výstupu dokumentů
- Nástroje společnosti Canon pro správu zařízení vám poskytují centralizovaný kontrolní bod pro celou skupinu a umožňují upgrade zařízení, kontrolu stavu zařízení a spotřebního materiálu, vzdálené vypínání zařízení, odečet počítadel a také správu adresářů a ovladačů tiskárny
- Zařízení jsou navržena tak, aby zajišťovala maximální provozuschopnost. Proto jsou také k dispozici intuitivní videa pro uživatelskou údržbu a stavová oznámení, aby bylo možné včas doplnit spotřební materiál
- Zjednodušená správa skupiny na základě synchronizace nastavení ve více zařízeních



TISK



KOPIROVÁNÍ



FAXOVÁNÍ
Volitelné pro
všechny modely



SKENOVÁNÍ

Zjednodušení pracovních toků dokumentů

- Intuitivní uživatelské rozhraní s velkou, pohotově reagující naklápěcí barevnou dotykovou obrazovkou, která se ovládá podobně jako smartphony
- Pokročilé možnosti přizpůsobení umožňují jedinečné osobní prostředí šité na míru podle potřeb pracovních postupů každého uživatele.
- Snadné a rychlé skenování pro snadnou digitalizaci papírových dokumentů
- Skenujte a převádějte dokumenty do formátů prohlédávacích souborů PDF, Microsoft® Word a Microsoft® PowerPoint pomocí jednorůchodového duplexního automatického podavače dokumentů pro 150 listů
- Komplexní tvorba dokumentů s výběrem možností dokončování včetně praktické funkce sešívání na požádání
- Technologie snímače pohybu, která zařízení „probudí“ z režimu spánku, když se uživatel přiblíží
- Automatické odstraňování prázdných stránek při skenování

Dosáhněte vynikajících výsledků:

- Robustní provedení s kapacitou až 2 300 listů papíru je ideální pro úlohy zaneprázdněných pracovních skupin.
- Technologie V² (Vivid & Vibrant) pro zpracování obrazu zaručuje, že dokumenty zůstanou stejně působivé velmi dlouhou dobu

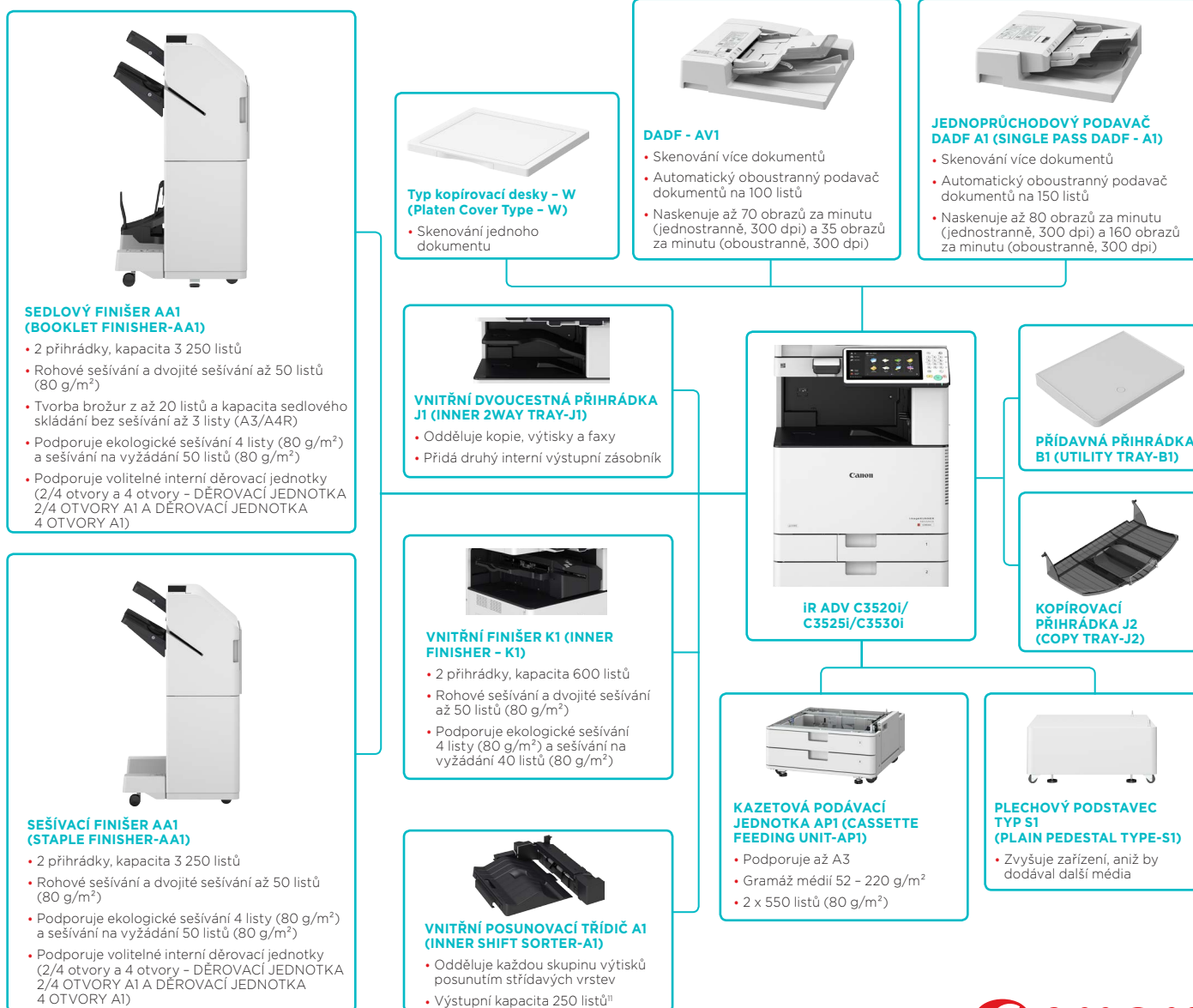
Zabezpečení důvěrných informací:

- Kontrola přístupu k zařízení pomocí oceněné funkce inteligentního ověřování uživatelů, aniž by došlo ke snížení produktivity nebo pohodlí pro uživatele
- Možnost deaktivace funkcí na úrovni jednotlivých uživatelů za účelem zabránění neoprávněného užití
- Zabezpečený tisk a poštovní schránka chrání důvěrné dokumenty
- Zajištění ochrany a zabezpečení informací v celé své síti pomocí funkce IPsec, filtrování portů a technologií SSL
- Prevence neoprávněné distribuce citlivých informací pomocí řady standardních a volitelných funkcí zabezpečení dokumentů
- Prevence ztráty dat (první v oboru) a provádění auditu výtisků, skenování, kopií a faxů prostřednictvím funkce uniFLOW

Šetrné k životnímu prostředí:

- Špičkové hodnoty TEC* (typická spotřeba elektřiny)
- V režimu spánku je spotřeba pouze 0,8W
- Zahrnuje udržitelný design s využitím recyklovaných materiálů a bioplastů a zaměření na minimalizaci dopadu na životní prostředí
- Splňuje podmínky programu ENERGY STAR®
- Splňuje striktní podmínky pro ocenění Blue Angel
- Snížení odpadu díky ekologické sešíváče, která nepoužívá sponky
- Minimalizace odpadu díky výchozímu oboustrannému tisku, zabezpečenému tisku a možnosti zadržet tiskové úlohy, zobrazit jejich náhled a změnit tisková nastavení zařízení, aby bylo možné dosáhnout požadované výsledky již při prvním tisku

Hlavní možnosti konfigurace



Technické údaje

imageRUNNER ADVANCE C3520i, C3525i, C3530i

Hlavní jednotka	Multifunkční barevné laserové zařízení	Jazyky PDL (Page-Description Language)	UFR II, PCL 6, Genuine Adobe PostScript Level 3 (standardně)
Typ zařízení	Tisk, kopírování, skenování, odesílání, ukládání a volitelné faxování	Oboustranný tisk	Automaticky (standardně)
Základní funkce	Processor Canon Dual Custom (sdílené) 1,75 GHz	Průměr tisk	Prímý tisk z paměťového zařízení USB, úložště Advanced Space, vzdálené uživatelské rozhraní (RUI) a Web Access* Podporované typy souborů: TIFF, JPEG, PDF, EPS a XPS.
Rychlost procesoru	25,6 cm (10,1") barevný dotykový panel LCD TFT WSVG A	Tisk z mobilních zařízení a cloudu	K dispozici je řada různých aplikací a řešení na platformě MEAP, které zajišťují tisk z mobilních zařízení nebo ze zařízení připojených k internetu a z cloudových služeb podle vašich požadavků. Další informace vám poskytne váš obchodní zástupce
Ovládací panel	Standardně: 3,0 GB RAM	Pisma	Pisma PCL: 93 Roman, 10 Bitmap, 2 OCR, Andale Mono WT J/K/S/T* (japonština, korejščina, zjednodušená a tradiční čínština), pisma čarových kódů** Pisma PS: 136 Roman
Standardní paměť	Standardně: 250 GB, maximum: 1TB	Operační systém	*Vyžaduje volitelnou MEZINÁRODNÍ SADU PÍSEME PCL A1 (PCL INTERNATIONAL FONT SET-A1) **Vyžaduje volitelnou SADU PRO TISK ČÁROVÉHO KÓDU D1 (BARCODE PRINTING KIT-D1)
Pevný disk	SÍŤ		UFR II: Windows Vista/Server 2008/7/Server 2008 R2/8/Server 2012/8.1/Server 2016, MAC OS X (10.7 nebo novější) PCL: Windows Vista/Server 2008/7/Server 2008 R2/8/Server 2012/8.1/Server 2012 R2/10/Server 2016 PS: Windows Vista/Server 2008/7/Server 2008 R2/8/Server 2012/8.1/Server 2012 R2/10/Server 2016, MAC OS X (10.7 nebo novější) PPD: MAC OS 9.1 nebo novější, MAC OS X (10.3.9 nebo novější), Windows Vista/7/8.1/10 Typy zařízení SAP jsou k dispozici prostřednictvím platformy SAP Market Place.
Rozhraní pro připojení	Standardně: 1000Base-T/100Base-TX/10Base-T, bezdrátová síť WiFi (IEEE 802.11 b/g/n) Volitelně: NFC, Bluetooth Low Energy		Informace o dostupnosti tiskových řešení pro další operační systémy a prostředí (včetně prostředí AS/400, UNIX, Linux a Citrix) naleznete na adrese http://www.canon.cz/support/business-product-support . Některá z těchto řešení jsou zpoplatněná.
	DALŠÍ	Specifikace kopírování	IR-ADV C3520i: 20 str./min (A4), 15 str./min (A3), 20 str./min (A4R), 20 str./min (A5R) IR-ADV C3525i: 25 str./min (A4), 15 str./min (A3), 20 str./min (A4R), 25 str./min (A5R) IR-ADV C3530i: 30 str./min (A4), 15 str./min (A3), 20 str./min (A4R), 30 str./min (A5R)
	Standardně: USB 2.0 (hostitelské) 1x, USB 3.0 (hostitelské) 1x, USB 2.0 (zařízení) x1 Volitelně: sériové rozhraní, sada rozhraní kontroly kopírování	Rychlost kopírování	Prům. 5,9/8,2 s nebo méně Skenování: 600 dpi x 600 dpi Tisk: Ekvivalent až 2 400 dpi x 600 dpi Až 999 kopií
Vstup papíru (standardní)	2 x kazety na 550 listů (80 g/m ²) víceúčelový podávací zásobník na 100 listů (80 g/m ²)	Doba vytištění první kopie	25 % až 400 % (krok 1 %)
Vstup papíru (volitelný)	2 x kazeta na 550 listů (80 g/m ²) (KAZETOVÁ PODÁVACÍ JEDNOTKA API (CASSETTE FEEDING UNIT-API))	Rozlišení kopírování	25%, 50%, 71%, 100%
Maximální kapacita vstupu papíru	2 300 listů (80 g/m ²)	Vícenásobné kopie	141%, 200%, 400%
Kapacita výstupu papíru	Bez finišeru: 250 listů (A4, 80 g/m ²) S kopirovací příhrádkou: 100 listů (A4, 80 g/m ²) S vnitřním finišerem: Max. 600 listů (A4, 80 g/m ²) S externím finišerem: Max. 3 250 listů (A4, 80 g/m ²)	Zvětšení	
Možnosti dokončování	Třídění, dělení do skupin S vnitřním posunovacím tříděčem: Třídění, dělení do skupin, přesazení S vnitřním finišerem: Třídění, dělení do skupin, přesazení, sešívání, sešívání bez svorek, sešívání na vyžádání S externím finišerem: Třídění, dělení do skupin, přesazení, sešívání, brožura, děrování, sešívání bez svorek, sešívání na vyžádání	Přednastavená zmenšení	
Podporované typy médií	Kazety 1/2: Slabý papír, obvyčejný papír, silný papír, barevný papír, recyklovaný papír, perforovaný papír, transparentní papír, kancelářský papír, obálky	Přednastavená zvětšení	
	Víceúčelový zásobník: Tenký papír, obvyčejný papír, silný papír, barevný papír, recyklovaný papír, perforovaný papír, transparentní papír, pauzovací papír, štítky, kancelářský papír, papír s povrchovou úpravou, obálky	Specifikace skenování	Standardně: skenovací jednotka Volitelně: barevná kopirovací deska nebo duplexní reverzní automaticky podávací dokumentů (RADF) nebo jednoručkové duplexní automaticky podávací dokumentů (DADF)
	Kazety 3/4 (KAZETOVÁ PODÁVACÍ JEDNOTKA API (CASSETTE FEEDING UNIT-API)): Slabý papír, obvyčejný papír, silný papír, barevný papír, recyklovaný papír, perforovaný papír, transparentní papír, kancelářský papír	Specifikace skenování řízeného z počítače	Colour Network ScanGear 2. Pro rozhraní TWAIN i WIA Podporované operační systémy: Windows Vista/7/8/8.1/10 Server 2008/Server 2008 R2/Server 2012/Server 2016 R2
Podporované velikosti médií	Kazeta 1: Standardní velikost: A4, B5, A5R Obálky: č. 10 (COM10), ISO-C5, DL Vlastní velikost: 139,7 mm x 182 mm až 297 mm x 215,9 mm	Rozlišení skenování	100 x 100 dpi, 150 x 150 dpi, 200 x 100 dpi, 200 x 200 dpi, 200 x 400 dpi, 300 x 300 dpi, 400 x 400 dpi, 600 x 600 dpi
	Kazeta 2: Standardní velikost: A3, B4, A4, A4R, B5, A5R Obálky: č. 10 (COM10), Monarch, DL Vlastní velikost: 139,7 mm x 182 mm až 304,8 mm x 457,2 mm	Připustné originály	Velikost médií na kopirovací desce: list, kniha, třírozměrné objekty (až do 2 kg) Deska: A3, B4, A4, A4R, B5, B5R, A5, A5R, B6R Velikost médií na podávacím dokumentu: Model s RADF: A3, B4, A4, A4R, B5, B5R, A5, A5R, B6 Model s DADF: A3, B4, A4, A4R, B5, B5R, A5, A5R, B6R Gramáž médií na podávacím dokumentu: Model s RADF: Jednostranné skenování: 38 až 128 g/m ² /64 až 128 g/m ² (ČB/barevně) Oboustranné skenování: 50 až 128 g/m ² /64 až 128 g/m ² (ČB/barevně) Model s DADF: Jednostranné skenování: 38 až 157 g/m ² /64 až 157 g/m ² (ČB/barevně) Oboustranné skenování: 50 až 157 g/m ² /64 až 157 g/m ² (ČB/barevně)
	Víceúčelový zásobník: Standardní velikost: A3, B4, A4, A4R, B5, B5R, A5, A5R, SRA3 Vlastní velikost: 98,4 mm x 139,7 mm až 320 mm x 457,2 mm Volná velikost: 98,4 mm x 139,7 mm až 320 mm x 457,2 mm Obálky: č. 10 (COM10), Monarch, ISO-C5, DL Vlastní velikost obálek: 98 mm x 98 mm až 320 mm x 457,2 mm	Metoda skenování	Funke odesílání dostupná u všech modelů Skenování do paměťového zařízení USB: Dostupné u všech modelů
	KAZETOVÁ PODÁVACÍ JEDNOTKA API (CASSETTE FEEDING UNIT-API): A3, B4, A4, A4R, B5, B5R, A5R, vlastní velikost: 139,7 x 182 mm až 304,8 x 457,2 mm	Rychlost skenování (ČB/barevně, A4)	Skenování do mobilních zařízení a zařízení připojených k internetu: K dispozici je řada řešení pro zajištění skenování do mobilních zařízení nebo zařízení připojených k internetu podle vašich požadavků. Další informace vám poskytne váš obchodní zástupce
Podporované gramáže médií	Kazety 1/2: 52 až 220 g/m ²		Skenování do cloudových služeb: Řada řešení je k dispozici pro zajištění skenování do cloudových služeb podle vašich požadavků. Další informace vám poskytne váš obchodní zástupce
	Víceúčelový zásobník: 52 až 300 g/m ²		Skenování řízené z počítače pomocí rozhraní TWAIN nebo WIA je k dispozici u všech modelů
	Oboustranné: 52 až 220 g/m ²		Model s RADF: Jednostranné skenování (ČB): 70 obrazů za minutu (300 dpi) / 51 obrazů za minutu (600 dpi) Jednostranné skenování (barevně): 70 obrazů za minutu (300 dpi) / 51 obrazů za minutu (600 dpi) Oboustranné skenování (ČB): 35 obrazů za minutu (300 dpi) / 25,5 obrazů za minutu (600 dpi) Oboustranné skenování (barevně): 35 obrazů za minutu (300 dpi) / 25,5 obrazů za minutu (600 dpi) Model DADF: Jednostranné skenování (ČB): 80 obrazů za minutu (300 dpi) / 51 obrazů za minutu (600 dpi) Jednostranné skenování (barevně): 80 obrazů za minutu (300 dpi) / 51 obrazů za minutu (600 dpi) Oboustranné skenování (ČB): 160 obrazů za minutu (300 dpi) / 51 obrazů za minutu (600 dpi) Oboustranné skenování (barevně): 160 obrazů za minutu (300 dpi) / 51 obrazů za minutu (600 dpi)
Doba zahřívání	KAZETOVÁ PODÁVACÍ JEDNOTKA API (CASSETTE FEEDING UNIT-API): 52 až 220 g/m ²	Kapacita papíru	Model s RADF: 100 listů (80 g/m ²) Model s DADF: 150 listů (80 g/m ²)
	Po zapnutí napájení: 34 s nebo méně ³ Z režimu spánku: 10 s nebo méně Režim rychlého spuštění: 10 s nebo méně ³	Oboustranné skenování	Oboustranné na oboustranné (automaticky)
Rozměry (Š x H x V)	Model desky: 565 mm x 707 mm x 777 mm Model s RADF: 565 mm x 736 mm x 880 mm Model s DADF: 565 mm x 742 mm x 900 mm		
Prostor na instalaci (Š x H)	978 mm x 1 088 mm (základní: Kryt desky + prodloužení víceúčelového zásobníku) 978 mm x 1 117 mm (základní: RADF + prodloužení víceúčelového zásobníku) 978 mm x 1 123 mm (základní: DADF + prodloužení víceúčelového zásobníku) 1 620 mm x 1 088 mm (úplná konfigurace: Kryt desky + SEDLOVÝ FINIŠER AA1 (BOOKLET FINISHER-AA1) + prodloužení víceúčelového zásobníku) 1 620 mm x 1 117 mm (úplná konfigurace: RADF + SEDLOVÝ FINIŠER AA1 (BOOKLET FINISHER-AA1) + prodloužení víceúčelového zásobníku) 1 620 mm x 1 123 mm (úplná konfigurace: DADF + SEDLOVÝ FINIŠER AA1 (BOOKLET FINISHER-AA1) + prodloužení víceúčelového zásobníku)		
Hmotnost	Model desky: Přibližně 69,9 kg včetně toneru Model RADF: Přibližně 76,2 kg včetně toneru Model DADF: Přibližně 81,5 kg včetně toneru		
Specifikace tisku	Barevný laserový tisk		
Způsob tisku	IR-ADV C3520i: 20 str./min (A4), 15 str./min (A3), 20 str./min (A4R), 20 str./min (A5R) IR-ADV C3525i: 25 str./min (A4), 15 str./min (A3), 20 str./min (A4R), 25 str./min (A5R) IR-ADV C3530i: 30 str./min (A4), 15 str./min (A3), 20 str./min (A4R), 30 str./min (A5R)		
Rychlost tisku	600 dpi x 600 dpi, 1200 dpi x 1200 dpi		
Rozlišení tisku			

Specifikace odesílání (SEND)

Volitelné/standardně

Cílové umístění

Standardní pro všechny modely
E-mail/Internetový fax (SMTP), SMB, FTP, WebDAV, Mail Box, Super G3 FAX (volitelné), IP Fax (volitelné)

Adresář / položky rychlé volby

LDAP (2 000) / místní (1 600) / rychlá volba (200)

Rozlišení pro odesílání

100 × 100 dpi, 150 × 150 dpi, 200 × 100 dpi, 200 × 200 dpi, 200 × 400 dpi, 300 × 300 dpi, 400 × 400 dpi, 600 × 600 dpi

Komunikační protokol

Soubor: FTP, SMB v3.0, WebDAV
E-mail/I-Fax: SMTP, POP3, I-Fax (jednoduchý, plný)

Formát souborů

Standardně: TIFF, JPEG, PDF (kompaktní, prohlédavatelny, s ochranou souborů PDF, optimalizovaný pro web, PDF A/1-b), XPS (kompaktní, prohlédavatelny), Office Open XML (PowerPoint, Word)

Volitelné: PDF (s vektorizací a vyhlazováním, šifrování), PDF/XPS (digitální podpis)

Specifikace faxu

Volitelné/standardně

Rychlost modemu

Volitelné pro všechny modely

Super G3: 33,6 kb/s
G3: 14,4 kb/s

Metoda komprese

MH, MR, MMR, JBIG

Rozlišení

400 × 400 dpi, 200 × 400 dpi, 200 × 200 dpi, 200 × 100 dpi

Velikost pro odesílání/záznam

A5 a A5R* až A3
*Odesílá se jako A4

FAXOVÁ paměť

Až 30 000 stran

Rychlá volba

Max. 200

Skupinové volby / místa určení

Max. 199 voleb

Sekvenční vysílání

Max. 256 adres

Záloha paměti

Ano

Specifikace zabezpečení

Ověřování

Standardně: Universal Login Manager (přihlášení k zařízení a úrovni funkci), ověřování uživatelů, ID oddělení, ověřování, systém řízení přístupu

Data

Standardně: Trusted Platform Module (TPM), zámeč pevného disku s heslem, vymazání pevného disku, ochrana poštovní schránky heslem, šifrování pevného disku (uznáno podle FIPS140-2), certifikace podle obecných kritérií (DIN ISO 15408)¹⁰
Volitelné: odebrání pevného disku, ochrana před ztrátou dat (vyžaduje software uniFLOW)

Síť

Standardně: Filtrování adres IP a MAC, IPSEC, komunikace šifrovaná pomocí TLS, SNMP verze 3.0, IEEE 802.1X, IPv6, ověřování SMTP, ověřování POP před SMTP, S/MIME

Dokument

Standardně: Zabezpečený tisk, integrace softwaru Adobe LiveCycle® Rights Management ES2.5
Volitelné: Šifrovaný zabezpečený tisk, podpisy uživatelů a zařízení, bezpečnostní vodoznak, uzamknutí naskenovaných dokumentů

Specifikace prostředí

Provozní prostředí

Teplota: 10 až 30 °C (50 až 86 °F)
Vlhkost: 20 až 80 % RV (bez kondenzace)
220–240 V (±10 %), 50/60 Hz (±2 Hz), 4 A

Zdroj napájení

Spotřeba energie

Maximálně: Přibližně 1,5 kW
Tisk: iR-ADV C3520i Přibl. 384,8 Wh nebo méně⁵
iR-ADV C3525i Přibl. 412,5 Wh nebo méně⁵
iR-ADV C3530i Přibl. 435,7 Wh nebo méně⁵
Pohotovostní režim: Přibl. 41,2 Wh
Režim spánku: Přibl. 0,8 W⁶
Vypnutí doplňků: Přibližně 0,2 W⁵
Typická spotřeba elektriny (TEC)⁷:
0,8 kWh (iR-ADV C3520i)
0,9 kWh (iR-ADV C3525i)
1,2 kWh (iR-ADV C3530i)

Hladiny hluku

Hladina akustického výkonu (LwAd)⁸
iR-ADV C3520i: Při provozu (ČB): 63,3 dB nebo méně⁵
Při provozu (barevně): 63,4 dB nebo méně⁵, Pohotovostní režim: 27 dB nebo méně⁵
iR-ADV C3525i: Při provozu (ČB): 64 dB nebo méně⁵
Při provozu (barevně): 64,1 dB nebo méně⁵, Pohotovostní režim: 27 dB nebo méně⁵
iR-ADV C3530i: Při provozu (ČB): 64,2 dB nebo méně⁵
Při provozu (barevně): 64,3 dB nebo méně⁵, Pohotovostní režim: 27 dB nebo méně⁵

Akustický tlak (LpAm)⁷
Poloha okolostojících osob:
iR-ADV C3520i: Při provozu (ČB): 48,6 dB nebo méně⁵
Při provozu (barevně): 48,7 dB nebo méně⁵, Pohotovostní režim: 9,8 dB nebo méně⁵
iR-ADV C3525i: Při provozu (ČB): 49,3 dB nebo méně⁵
Při provozu (barevně): 49,4 dB nebo méně⁵, Pohotovostní režim: 9,9 dB nebo méně⁵
iR-ADV C3530i: Při provozu (ČB): 49,5 dB nebo méně⁵
Při provozu (barevně): 49,6 dB nebo méně⁵, Pohotovostní režim: 9,6 dB nebo méně⁵

Standardy

Splňuje podmínky programu ENERGY STAR®
Ekoznačka
Certifikát Blue Angel

Spotřební materiál

Toner

TONER C-EXV 49 BK/C/M/Y

Toner (odhadovaná výtežnost při 5% pokrytí)

TONER C-EXV 49 BK: 36 000 stran
TONER C-EXV 49 C/M/Y: 19 000 stran

Hardwarová příslušenství

Veškeré informace o doplňcích pro řadu iR-ADV C3500 najdete v tabulkách specifikací na místních webových stránkách společnosti Canon.

Poznámky pod čarou

- ^[1] Pouze SEDLOVÝ FINIŠER AA1 (BOOKLET FINISHER-AA1)
- ^[2] S VNITŘNÍ DĚROVACÍ JEDNOTKOU 2/4 OTVORY A1 (INNER 2/4 HOLE PUNCHER-A1) nebo VNITŘNÍ DĚROVACÍ JEDNOTKOU 4 OTVORY A1 (INNER 4 HOLE PUNCHER-A1)
- ^[3] Doba mezi zapnutím zařízení a aktivací tlačítka start
- ^[4] Podporován je pouze tisk PDF z webu
- ^[5] Údaje pocházejí z poznámek uživatelů certifikace Blue Angel
- ^[6] 0,8W režim spánku není k dispozici za všech okolností v důsledku určitých nastavení.
- ^[7] Klasifikace TEC (typická spotřeba elektriny) představuje jmenovitou spotřebu elektrické energie konkrétního výrobku po dobu jednoho týdne měřenou v kilowatthodinách (kWh). Metodologii testování definovala organizace Energy Star (<http://www.eu-energy.org>).
- ^[8] Uvedená hodnota hlukových emisí je v souladu s normou ISO 7779
- ^[9] Údaje pocházejí z prohlášení ECO
- ^[10] Certifikace podle obecných kritérií (DIN ISO 15408) – Testování má skončit koncem října 2017
- ^[11] Vnitřní posunovací třídici – k dispozici bude od června 2017

Software a řešení



Certifikace a kompatibilita



Canon Inc.
canon.com

Canon Europe
canon-europe.com

Czech edition
© Canon Europa N.V., 2016

Canon CZ s.r.o.
Jankovcova 1595/14B
170 00 Prague 7 - Holešovice
Tel. +420 225 280 111
Fax +420 225 280 311
canon.cz

