

# Řada imageRUNNER ADVANCE DX C5800

## VYSOKÁ PRODUKTIVITA DÍKY BEZPEČNÝM BAREVNÝM MULTIFUNKČNÍM ZAŘÍZENÍM PRO FORMÁT A3



Canon uniFLOW Online  
Outstanding Cloud Output Management Solution

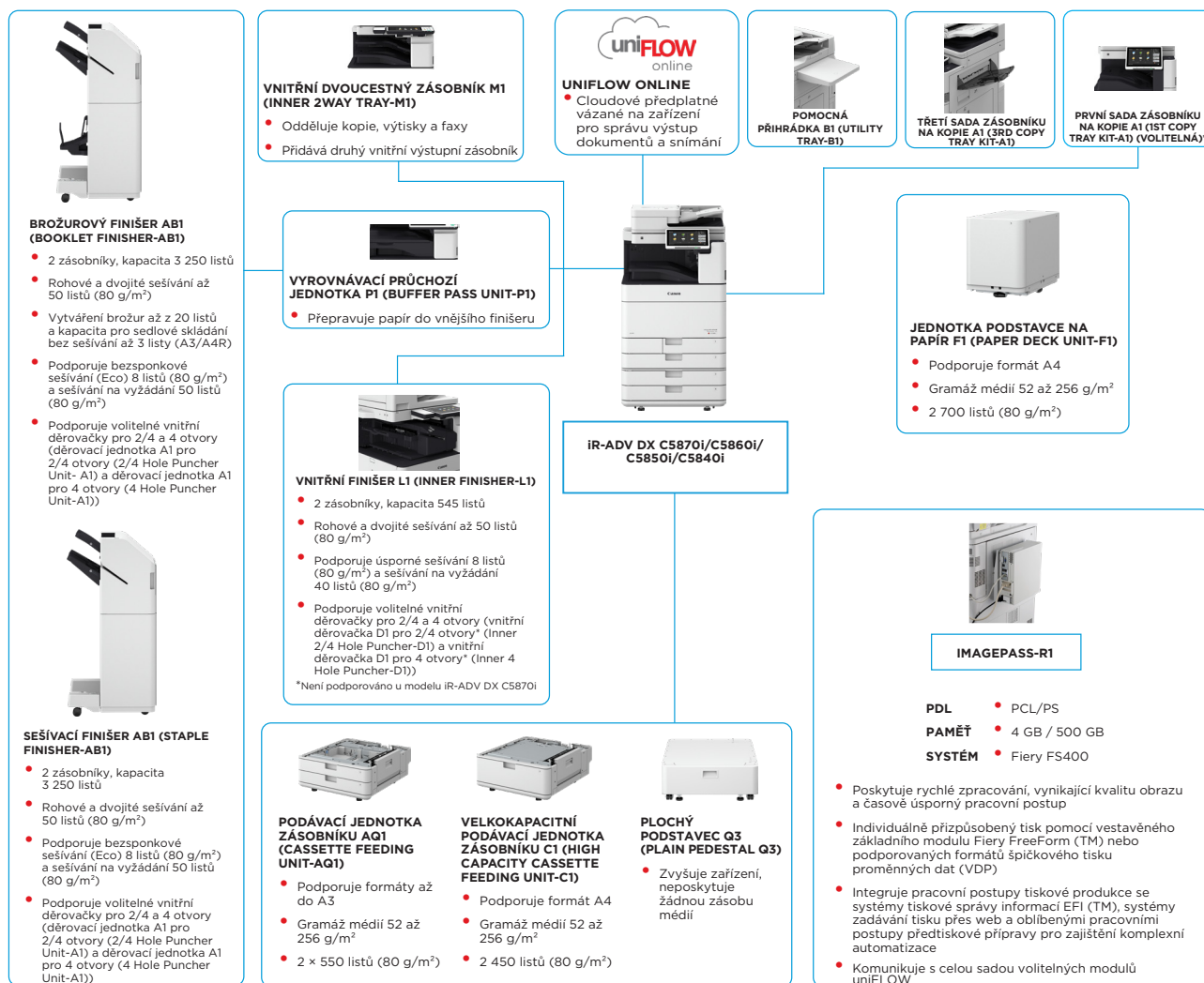


Canon uniFLOW Online  
Outstanding Cloud Output Management Solution



New to the Line

### HLAVNÍ MOŽNOSTI KONFIGURACE



Tato plochá konfigurace je uvedena pouze pro ilustrační účely. Úplný seznam možností a přesné vztahy týkající se kompatibility naleznete v [online konfigurátoru produktů](#).

Platforma s jednotným firmwarem (UFP) zajišťuje dostupnost nejnovějších upgradů a ochranu funkcí pro vylepšení uživatelského prostředí v rámci celého portfolia produktů iR ADVANCE DX.

\*V rámci podpory udržitelnosti a úspory nerostných surovin potřebných k výrobě plastu je první sada zásobníku na kopie A1 (1st Copy Tray Kit-A1) volitelná.

# TECHNICKÉ ÚDAJE

# Řada imageRUNNER ADVANCE DX C5800

<b>HLAVNÍ JEDNOTKA</b>		<b>Písmo</b>	Písmo PS: 136 Roman Písmo PCL: 93 Roman, 10 rástrových písem, 2 písma OCR, Andale Mono W, J/K/S/T* (japonština, korejšština, zjednodušená a tradiční čínština), písma čarových kódů** * Vyzaduje volitelnou sadu mezinárodních písem PCL A1 (PCL International Font Set-A1) ** Vyzaduje volitelnou sadu pro tisk čarových kódů D1 (Barcode Printing Kit-D1).
<b>Typ zařízení</b>	Barevné laserové multifunkční zařízení pro formát A3	<b>Funkce tisku</b>	Zabezpečený tisk, bezpečnostní vodoznak, záhlaví/zápatí, rozvržení stránky, oboustranný tisk, smíšené velikosti papíru / orientace, přední/zadní přebal, snížená spotřeba toneru, tisknutí plakátů, vynucené pozdržení tisku, datum tisku, plánovaný tisk, tisk pomocí virtuální tiskárny
<b>Základní funkce</b>	Tisk, kopírování, skenování, odeslání, ukládání a volitelné faxování	<b>Kompatibilita</b>	UFRIL: Windows® 8.1 / 10 / Server 2012 / Server 2012 R2 / Server 2016 / Server 2019, Mac OS X (10.11 nebo novější) PCL: Windows® 8.1 / 10 / Server 2012 / Server 2012 R2 / Server 2016 / Server 2019 PS: Windows® 8.1 / 10 / Server 2012 / Server 2012 R2 / Server 2016 / Server 2019, Mac OS X (10.11 nebo novější) PPD: Windows® 8.1 / 10, Mac OS X (10.10 nebo novější) Software McAfee Embedded Control K říjnu 2020
<b>Procesor</b>	Dvoujádrový procesor s frekvencí 1,8 GHz	<b>SPECIFIKACE PRO KOPÍROVÁNÍ</b>	
<b>Ovládací panel</b>	Barevný dotykový panel TFT LCD WSVGA s úhlopříčkou 25,6 cm (10,1") (možnost naklonění až o 90°)	<b>Rychlost kopírování (černobíle a barevné)</b>	iR-ADV DX C5870i až 70 str./min (A4, A5*, A5R, A6R), až 36 str./min (A3), až 42 str./min (A4R)
<b>Paměť</b>	Standardně: 5,0 GB paměti RAM	<b>*Pouze jednostranné</b>	iR-ADV DX C5860i až 60 str./min (A4, A5*, A5R, A6R), až 32 str./min (A3), až 36 str./min (A4R)
<b>Úložisko</b>	Standardně: 256 GB (SSD) Volitelně: 256 TB / 1 TB (SSD)	<b>Doba vytištění první kopie (A4, černobíle/barevné)</b>	iR-ADV DX C5850i až 50 str./min (A4, A5*, A5R, A6R), až 27 str./min (A3), až 30 str./min (A4R)
<b>Rozhraní pro připojení</b>	Síť Standardně: 1000Base-T/100Base-TX/10Base-T, Wireless LAN (IEEE 802.11 b/g/n); volitelně: NFC, Bluetooth Low Energy (BLE) JINÉ Standardně: 1x USB 2.0 (hostitelské), 1x USB 3.0 (hostitelské), 1x USB 2.0 (zařízení) volitelně: sériové rozhraní, rozhraní pro řízení kopírování	<b>Rozlišení kopírování (dpi)</b>	iR-ADV DX C5840i až 40 str./min (A4, A5*, A5R, A6R), až 21 str./min (A3), až 24 str./min (A4R)
<b>Kapacita zásoby papíru (A4, 80 g/m<sup>2</sup>)</b>	Standardně: 1 200 listů 1x víceúčelový zásobník s kapacitou 100 listů 2x zásobník papíru na 550 listů Maximálně: 6 350 listů (s velkokapacitní podávací jednotkou zásobníku C1 (High Capacity Cassette Feeding Unit-C1) a jednotkou velkokapacitního zásobníku papíru F1 (Paper Deck Unit-F1))	<b>Vicenásobné kopie</b>	600 × 600 Až 999 kopií
<b>Kapacita výstupu papíru (A4, 80 g/m<sup>2</sup>)</b>	Maximálně: 3 450 listů (se sešivací finišerem AB1 (Staple Finisher-AB1) nebo brožurovým finišerem AB1 (Booklet Finisher-AB1) a třetí sadou zásobníku na kopie A1 (Copy Tray Kit-A1))	<b>Hustota kopírování</b>	Automaticky nebo ručně (9 úrovní)
<b>Možnosti konečných úprav</b>	Kompletování, seskupování, posouvání, sešívání, sedlové sešívání, děrování, bezponkové sešívání (Eco), sešívání na vyžádání *Možnosti konečných úprav se v závislosti na připojených zařízeních budou lišit.	<b>Zvětšení</b>	Proměnlivé zvětšení: 25 až 400 % (kroky po 1 %) Přednastavené zmenšení/zvětšení: 25 %, 50 %, 70 %, 100 % (1:1), 141 %, 200 %, 400 %
<b>Podporované typy médií</b>	Víceúčelový zásobník: Tenký papír, běžný papír, recyklovaný papír, barevný papír, silný papír, povrstvený papír, pauzovací papír, klížený papír, průhledné fólie, štítky, děrování papír, hlačkový papír, papír se záložkami, obálka Zásobníky papíru (horní/dolní): Tenký papír, běžný papír, recyklovaný papír, barevný papír, silný papír, klížený papír, průsvitný papír, děrování papír, hlačkový papír a obálka *Vyzaduje nástavec podavače obálek (standardní).	<b>Funkce kopírování</b>	Přednastavené poměry zmenšení/zvětšení podle plochy, oboustranné kopírování, nastavení sytosti, výběr typu originálu, režim přerušení, kniha na dvě strany, oboustranný originál, sestavení úlohy, N na 1, přidání přebalu, vkládání listů, různé velké originály, číslování stránek, číslování sad kopií, ostrost, vymazání rámečku, bezpečnostní vodoznak, datum tisku, hřebet, tisk a kontrola, negativní/pozitivní, opakování obrazů, sloučení bloků úloh, zrcadlové převrácení obrazu, uložení do schránky, překryvání obrazů, kopírování průkazů totožnosti, vynechání prázdných stránek, originál volně velikosti, barevný režim, rezervní kopie, vzorek kopie
<b>Podporované velikosti médií</b>	Víceúčelový zásobník: Standardní velikost: SRA3, A3, A4, A4R, A5, A5R, A6R, B4, B5, B5R Vlastní velikost: 98,0 × 139,7 mm až 320,0 × 457,2 mm Min. velikost: 98,0 × 139,7 mm až 320,0 × 457,2 mm Obálky: č. 10 (No.10), Monarch, DL, ISO-C5 Vlastní velikost obálek: 98,0 × 90,0 mm až 320,0 × 457,2 mm Horní zásobník: Standardní velikost: A4, A5, A5R, A6R, B5 Vlastní velikost: 98,0 × 148,0 mm až 297,0 × 215,9 mm Obálky: COM10 (č.10), Monarch, DL, ISO-C5 Dolní zásobník: Standardní velikost: A3, A4, A4R, A5, A5R, A6R, B4, B5, B5R Vlastní velikost: 98,0 × 148,0 mm až 304,8 × 457,2 mm Obálky: COM10 (č.10), Monarch, DL, ISO-C5	<b>SPECIFIKACE PRO KOPÍROVÁNÍ</b>	
<b>Podporované gramáže médií</b>	Víceúčelový zásobník: 52 až 300 g/m <sup>2</sup> Zásobník papíru (horní/dolní): 52 až 256 g/m <sup>2</sup> Oboustranné: 52 až 256 g/m <sup>2</sup>	<b>Typ</b>	Jednoprůchodový duplexní automatický podavač dokumentů = DADF [oboustranné na oboustranné (automatické)] * Je podporována detekce podání více listů podavačem.
<b>Doba zahřívání</b>	Režim rychlého spuštění: 4 sekundy nebo méně* *Doba od zapnutí napájení zařízení do zobrazení ikony kopírování a okamžiku, kdy lze provést operaci na displeji dotykového panelu. Z režimu spánku: 7 sekund nebo méně (iR-ADV DX C5870i) 6 sekund nebo méně (iR-ADV DX C5860i/C5850i/C5840i) Po zapnutí: 6 sekund nebo méně (v režimu rychlého spuštění)* * Doba od zapnutí napájení zařízení do stavu připravenosti pro kopírování (bez rezervace tisku).	<b>Kapacita papíru podavače dokumentů (80 g/m<sup>2</sup>)</b>	až 200 listů
<b>Rozměry (Š × H × V)</b>	iR-ADV DX C5870i/C5860i/C5850i/C5840i: 620 × 722 × 937 mm	<b>Přípustné originály a gramáže</b>	Plochy skener: list, kniha a třírozměrné objekty
<b>Prostor pro instalaci (Š × H)</b>	iR-ADV DX C5870i/C5860i/C5850i/C5840i: Základní: 1 138 × 1 162 mm (otevřený pravý kryt s vysunutým víceúčelovým zásobníkem + otevřené zásuvky zásobníku) Plná konfigurace: 1 866 × 1 162 mm (sešivací finišer AB1 (Staple Finisher-AB1) / brožurový finišer AB1 (Booklet Finisher-AB1) s vysunutým nástavcem + jednotka velkokapacitního zásobníku papíru F1 (Paper Deck Unit-F1) + otevřené zásuvky zásobníku)	<b>Podporované velikosti médií</b>	Velikost skla pro skenování: až 297,0 × 431,8 mm Velikost médií pro podavač dokumentů: A3, A4, A4R, A5, A5R, A6R, B4, B5, B5R, B6R Uživatelská velikost: 70,0 × 139,7 mm až 304,8 × 431,8 mm
<b>Hmotnost</b>	iR-ADV DX C5870i: přibližně 108 kg, včetně běžného toneru iR-ADV DX C5860i/C5850i: přibližně 105 kg, včetně běžného toneru iR-ADV DX C5840i: přibližně 104 kg, včetně běžného toneru	<b>Rychlost skenování (obr./min: černobíle/barevné, A4)</b>	Jednostranné skenování: 135/135 (300 × 300 dpi, odeslání), 80/80 (600 × 600 dpi, kopírování) Oboustranné skenování: 270/270 (300 × 300 dpi, odeslání), 160/90 (600 × 600 dpi, kopírování)
<b>SPECIFIKACE TISKU</b>		<b>Rozlišení skenování (dpi)</b>	Skenování pro kopírování: 600 × 600 Skenování pro odeslání: (Push) 600 × 600 (SMB/FTP/WebDAV/IFAX), (Pull) 600 × 600 Skenování pro faxování: 600 × 600
<b>Rychlost tisku (černobíle/barevné)</b>	iR-ADV DX C5870i až 70 str./min (A4, A5*, A5R, A6R), až 36 str./min (A3), až 42 str./min (A4R)	<b>Specifikace skenování řízeného z počítače</b>	Color Network ScanGear2. Pro rozhraní TWAIN i WIA Podporované operační systémy: Windows® 8.1 / 10 / Server 2012 / Server 2012 R2 / Server 2016 K březnu 2020
<b>*Pouze jednostranné</b>		<b>Metoda skenování</b>	Skenování řízené ze zařízení, skenování řízené z počítače, skenování do schránky, skenování do úložiště Advanced Space, skenování do sítě, skenování na paměťové zařízení USB, skenování do mobilních zařízení, skenování do cloudu (uniFLOW Online - volitelné)
<b>Rozlišení tisku (dpi)</b>	1 200 × 1 200	<b>SPECIFIKACE FUNKCE SEND</b>	
<b>Jazyk PDL (Page-Description Language)</b>	Standardně: UFR II, PCL6, Adobe®PostScript®3™	<b>Cílové umístění</b>	Standardně: E-mail / internetový FAX (SMTP), SMB3.0, FTP, WebDAV, poštovní schránka Volitelně: Super G3 FAX, IP Fax
<b>Přímý tisk</b>	Podporované typy souborů: PDF, EPS, TIFF/JPEG a XPS AirPrint, Mopria, Universal Print od společnosti Microsoft	<b>Adresář</b>	LDAP (2 000) / místní (1 600) / rychlá volba (200)
<b>Tisk z mobilních zařízení a cloudu</b>	Canon PRINT Business a uniFLOW Online (volitelné) K dispozici je řada různých aplikací a řešení na platformě MEAP, které zajišťují tisk z mobilních zařízení nebo ze zařízení připojených k internetu a z cloudových služeb podle vašich požadavků. Další informace vám poskytne váš obchodní zástupce.	<b>Rozlišení pro odeslání (dpi)</b>	Push: až 600 × 600 Pull: až 600 × 600
		<b>Komunikační protokol</b>	Soubor: FTP (TCP/IP), FTPS (šifrované FTP), SMB3.0 (TCP/IP), WebDAV E-mail / I-fax: SMTP, POP3

# TECHNICKÉ ÚDAJE Řada imageRUNNER ADVANCE DX C5800

<b>Formát souborů</b>	TIFF, JPEG, PDF (omezená barva, kompaktní, prohlédavatelny, aplikace zásad, optimalizovaný pro web, PDF A/1-b, funkce Trace & Smooth, šifrovaný, podpis zařízení, podpis uživatele), XPS (kompaktní, prohlédavatelny, podpis zařízení, podpis uživatele), Office Open XML (PowerPoint, Word)	<b>Příkon</b>	Maximálně: Přibl. 2 000 W (iR-ADV DX C5870i) Přibl. 1 800 W (iR-ADV DX C5860i/C5850i/C5840i) Kopírování (průběžné skenování s podavačem DADF): Přibl. 943 W <sup>1</sup> Pohotovostní režim: přibližně 53,4 W <sup>1</sup> Režim spánku: přibližně 0,8 W <sup>2</sup>  *Referenční hodnota naměřená při použití jedné jednotky ** Spotřeba 0,8 W nemusí být dosažitelná za všech okolností s ohledem na určitá nastavení.
<b>Univerzální funkce pro odesílání</b>	Výběr typu originálu, oboustranný originál, kniha na dvě strany, různé velké originály, nastavení sytosti, ostrost, poměr stran kopie, vymazání rámečku, sestavení úlohy, odložené odeslání, náhled, oznámení o provedení úlohy, název souboru, předmět/zpráva, odpověď, priorita e-mailu, hlášení o vyslání, orientace obsahu originálu, vynechání prázdných stránek	<b>Hladina hlučnosti (černobíle/barevně)</b>	Typická spotřeba elektrické energie (TEC)*: iR-ADV DX C5870i: 0,86 kWh iR-ADV DX C5860i: 0,71 kWh iR-ADV DX C5850i: 0,58 kWh iR-ADV DX C5840i: 0,46 kWh  * V souladu se specifikacemi USA Energy Star verze 3.0 Hladina akustického výkonu (LWA,m) Při provozu (černobíle) (jednostranně): iR-ADV DX C5870i: 66 dB*, Kv 3 dB* iR-ADV DX C5860i: 64 dB*, Kv 3 dB* iR-ADV DX C5850i: 62 dB*, Kv 3 dB* iR-ADV DX C5840i: 61 dB*, Kv 3 dB*  *Jedná se o referenční hodnotu, která byla naměřena při použití pouze jedné jednotky podle normy ISO 7779 a deklarována podle normy ISO 9296 (2017).
<b>SPECIFIKACE FAXU</b>	(volitelně)	<b>Standardy</b>	Akustický tlak (LpAm) Police okolostojící osoby: Při provozu (černobíle/barevně) (jednostranně) iR-ADV DX C5870i: 52 dB* / 52 dB* iR-ADV DX C5860i: 50 dB* / 51 dB* iR-ADV DX C5850i: 48 dB* / 49 dB* iR-ADV DX C5840i: 47 dB* / 47 dB*  Pohotovostní režim iR-ADV DX C5870i/C5860i/C5850i: 23 dB*  * Jedná se o referenční hodnotu, která byla naměřena při použití pouze jedné jednotky podle normy ISO 7779 a deklarována podle normy ISO 9296 (2017).
<b>Maximální počet připojených linek</b>	2 (2. linka volitelně)	<b>SPOTŘEBNÍ MATERIÁL</b>	Certifikát Blue Angel
<b>Rychlost modemu</b>	Super G3: 33,6 kb/s G3: 14,4 kb/s	<b>Toner</b>	Toner C-EXV 58 BK/C/M/Y Toner C-EXV 58L C/M/Y  Toner C-EXV 58 BK: 71 000 stran Toner C-EXV 58 C/M/Y: 60 000 stran Toner C-EXV 58L C/M/Y: 26 000 stran
<b>Metoda komprese</b>	MH, MR, MMR, JBIG	<b>Výtěžnost toneru (odhadovaná výtěžnost při 5% pokrytí)</b>	Podrobné informace naleznete na našem webu <a href="https://www.canon-europe.com/business/">https://www.canon-europe.com/business/</a> Universal Login Manager (ULM) uniFLOW Online Express*
<b>Rozlišení (dpi)</b>	400 × 400 (ultrajemně), 200 × 400 (velmi jemně), 200 × 200 (jemně), 200 × 100 (normální)	<b>SOFTWARE A SPRÁVA TISKÁRNY</b>	* Další informace získáte v části <a href="#">uniFLOW Online Express</a> <a href="#">uniFLOW Online</a>
<b>Velikost pro odesílání/přijem</b>	Odesílání: A3, A4, A4R, A5 <sup>1</sup> , A5R <sup>1</sup> , B4, B5 <sup>2</sup> , B5R <sup>1</sup> Přijem: A3, B4, A4, A4R, A5R, B5, B5R <sup>1</sup> Odesílá se jako A4. <sup>2</sup> Odesílá se jako krátký formát B4.	<b>Sledování a vytváření zpráv</b>	iWEMC eMaintenance Systém doručení obsahu Program Network ScanGear Konfigurační nástroj Canon Driver Configuration Tool Platforma MEAP (Multifunctional Embedded Application Platform) Kofax PowerPDF Advanced (volitelně)
<b>Paměť faxu</b>	Až 30 000 stran (2 000 úloh)	<b>Nástroje dálkové správy</b>	Úplné specifikace a možnosti naleznete na webu společnosti Canon Volitelné ve všech modelech imagePASS-R1 (integrovány) 1 200 × 1 200, 600 × 600 Adobe PS3, PCL6 4 GB (1x 4 GB) 500 GB SATA Intel Pentium G4400 (3,3GHz) FS400
<b>Rychlé volby</b>	Max. 200	<b>Skenovací software</b>	Kapacita papíru: 2 × 550 listů (80 g/m <sup>2</sup> ) Typ papíru: tenký, běžný, recyklovaný, barevný, silný, klížený, průhledný, děrovaný, hlavičkový Velikost papíru: A3, A4, A4R, A5, A5R, A6R, B4, B5, B5R Vlastní velikost: 98,0 × 148,0 mm až 304,8 × 457,2 mm
<b>Skupinové volby/přijemci</b>	Max. 199 předvoleb	<b>Nástroje pro optimalizaci tiskárny</b>	Kapacita papíru: 2 450 listů (80 g/m <sup>2</sup> ) Typ papíru: Tenký papír, běžný papír, recyklovaný papír, barevný papír, silný papír, klížený papír, děrovaný papír a hlavičkový papír Formát papíru: A4 Gramáž papíru: 52 až 256 g/m <sup>2</sup> Rozměry (Š × H × V): 620 × 660 × 251 mm (v případě připevnění k hlavní jednotce) Hmotnost: přibližně 29 kg
<b>Skenování vysílání</b>	Max. 256 adres	<b>Vytváření dokumentů</b>	Kapacita papíru: 2 700 listů (80 g/m <sup>2</sup> ) Typ papíru: Tenký, běžný, barevný, recyklovaný, silný, děrovaný Velikost papíru: A4, B5 Gramáž papíru: 52 až 256 g/m <sup>2</sup> Rozměry (Š × H × V): 344 × 630 × 440 mm (v případě připevnění k hlavní jednotce) Hmotnost: přibližně 31 kg
<b>Zálohování paměti</b>	Ano	<b>SPECIFIKACE OVLADAČE TISKU FIERY (INTEGROVANÉ)</b>	*Kapacita papíru se může lišit v závislosti na typu a velikosti papíru. Kapacita (při použití papíru s gramáží 80 g/m <sup>2</sup> ): A4, A5, A5R, A6R, B5: 250 listů SRA3, A3, A4R, B4, B5R: 100 listů Gramáž papíru: 52 až 300 g/m <sup>2</sup>
<b>Faxové funkce</b>	Jméno odesílatele (TTI), výběr telefonní linky (při odesílání faxu), přímé odeslání, odložené odeslání, náhled, oznámení o provedení úlohy, hlášení o vyslání, přerušení přenosu, sekvenční vysílání, odeslání na heslo/podadresu, do důvěrné schránky, protokol 2 na 1	<b>Název</b>	
<b>SPECIFIKACE UKLÁDÁNÍ</b>		<b>Rozlišení tisku (dpi)</b>	
<b>Poštovní schránka (jsou podporována čísla)</b>	100 uživatelských schránek, 1 schránka paměti příjmu, 50 schránek pro důvěrné faxy, Maximálně 10 000 uložených stránek (2 000 úloh)	<b>Tiskové jazyky</b>	
<b>Úložisko Advanced Space</b>	Komunikační protokol: SMB nebo WebDAV Podporovaný clientský počítač: Windows <sup>®</sup> 8.1 / 10 Souběžná připojení (maximálně): SMB: 64, WebDAV: 3	<b>Paměť</b>	
<b>Dostupné místo na disku pro úložisko Advanced Space</b>	Standardně: 16 GB (S volitelnou výbavou: max. 480 GB)	<b>Pevný disk</b>	
<b>Funkce úložisko Advanced Space:</b>	Ověřování při přihlášení k úložišti Advanced Space, funkce řízení tisk souboru PDF s heslem, podpora nástroje imageWARE Secure Audit Manager, vyhledávání, náhled souboru, správu ověřování, přístupnost veřejnosti, URI TX, zálohování / obnovy	<b>Rychlost procesoru</b>	
<b>SPECIFIKACE ZABEZPEČENÍ</b>		<b>Systém</b>	
<b>Ověřování a řízení přístupu (Vyžaduje aktivaci)</b>	Ověřování uživatelů (přihlášení pomocí obrázků, přihlášení pomocí obrázků a kódu PIN, přihlášení pomocí karty*, přihlášení pomocí uživatelského jména a hesla, přihlášení na úrovni funkce, mobilní přihlášení), ověřování ID oddělení (přihlášení ID oddělení a kódem PIN, přihlášení na úrovni funkce), uniFLOW Online Express (přihlášení kódem PIN, přihlášení pomocí obrázků, přihlášení pomocí obrázků a kódem PIN, přihlášení pomocí karty*), přihlášení pomocí karty a kódu PIN, přihlášení pomocí uživatelského jména a hesla, přihlášení ID oddělení a kódem PIN, přihlášení na úrovni funkce), systém správy přístupu (řízení přístupu)  * Čtečky karet jsou volitelné, viz hardwarové příslušenství	<b>VOLITELNÉ ZDROJE PAPIŘU</b>	
<b>Zabezpečení dokumentů</b>	Zabezpečení tisku (zabezpečený tisk, šifrovaný zabezpečený tisk, vynucené pozdržení tisku, zabezpečený tisk pomocí softwaru uniFLOW <sup>®</sup> ), Zabezpečení přijatých dat (automatické přeposílání přijatých dokumentů ze schránek pro důvěrné faxy), Zabezpečení skenování (šifrované soubory PDF, soubory PDF/XPS s podpisem zařízení, soubory PDF, soubory PDF/XPS s podpisem uživatele, integrace softwaru Adobe LiveCycle <sup>®</sup> Rights Management ES2.5), zabezpečení schránek (poštovní schránka chráněná heslem, řízení přístupu do úložiska Advanced Space), zabezpečení odesílání dat (nastavení pro požadovaný zadání hesla u jednotlivých přenosů, omezené funkce pro odesílání e-mailů / souborů, ověření faxového čísla, povolení / omezení přenosů pomocí faxového ovladače, povolení / omezení odeslání z historie, podpora S/MIME), sledování dokumentů (bezpečnostní vodoznak)  *Vyžaduje software uniFLOW Online / uniFLOW.	<b>Podávací jednotka zásobníku AQ1 (Cassette Feeding Unit-AQ1)</b>	
<b>SPECIFIKACE ZABEZPEČENÍ</b>		<b>Jednotka velkokapacitního zásobníku papíru F1 (Paper Deck Unit-F1)</b>	
<b>Ověřování a řízení přístupu (Vyžaduje aktivaci)</b>	Ověřování uživatelů (přihlášení pomocí obrázků, přihlášení pomocí obrázků a kódu PIN, přihlášení pomocí karty*, přihlášení pomocí uživatelského jména a hesla, přihlášení na úrovni funkce, mobilní přihlášení), ověřování ID oddělení (přihlášení ID oddělení a kódem PIN, přihlášení na úrovni funkce), uniFLOW Online Express (přihlášení kódem PIN, přihlášení pomocí obrázků, přihlášení pomocí obrázků a kódem PIN, přihlášení pomocí karty*), přihlášení pomocí karty a kódu PIN, přihlášení pomocí uživatelského jména a hesla, přihlášení ID oddělení a kódem PIN, přihlášení na úrovni funkce), systém správy přístupu (řízení přístupu)  * Čtečky karet jsou volitelné, viz hardwarové příslušenství	<b>MOŽNOSTI VÝSTUPU*</b>	
<b>Zabezpečení sítě</b>	TLS 1.3, IPsec, ověřování IEEE802.1X, SNMP V3.0, funkce brány firewall (filtrování adres IP/MAC), podpora dvou typů sítí (kabelová síť LAN / bezdrátová síť LAN, kabelová síť LAN / kabelová síť LAN), deaktivace nepoužívaných funkcí (aktivace / deaktivace protokolů / aplikací, aktivace / deaktivace vzdáleného uživatelského rozhraní, aktivace / deaktivace rozhraní USB), oddělení faxu G3 od sítě LAN, oddělení portu USB od sítě LAN, zákaz spouštění souborů uložených v úložišti Advanced Space multifunkčního zařízení, skenování a odesílání – zohlednění možnosti zavírání přijatých e-mailových zpráv)	<b>První sada zásobníku na kopie A1 (1st Copy Tray Kit-A1)</b>	
<b>Zabezpečení zařízení</b>	Ochrana dat na disku SSD (šifrování dat na disku SSD (uznáno podle FIPS140-2), zámeč disku SSD), standardní inicializace disku SSD, modul důvěryhodné platformy (TPM 2.0), funkce evidence protokolů úloh, ochrana integrity softwaru multifunkčního zařízení, kontrola integrity softwaru multifunkčního zařízení (ověřovací systém při spuštění, detekce narušení při provozu), HCD-PP <sup>®</sup>  *Certifikace bude následovat po uvedení této řady		
<b>Správa zařízení a auditu</b>	Heslo pro správu, digitální správa certifikátů a klíčů, protokol auditu, spolupráce s externím systémem auditu zabezpečení (Security Information and Event Management), protokolování obrazových dat, nastavení zásad zabezpečení		
<b>SPECIFIKACE PROSTŘEDÍ</b>			
<b>Provozní prostředí</b>	Teplota: 10 až 30 °C Vlhkost: 20 až 80 % RV (relativní vlhkost)		
<b>Zdroj napájení</b>	220–240 V, 50/60 Hz, 6 A		

## Vnitřní dvoucestný zásobník M1 (Inner 2way Tray-M1)

Kapacita přihrádky (při použití papíru s gramáží 80 g/m<sup>2</sup>)  
Horní zásobník: A4, A5, A5R, A6R, B5: 100 listů  
SRA3, A3, A4R, B4, B5R: 50 listů  
Dolní zásobník: A4, A5, A5R, A6R, B5: 100 listů  
SRA3, A3, A4R, B4, B5R: 100 listů

Gramáž papíru: 52 až 300 g/m<sup>2</sup>  
Rozměry (Š × H × V): 428 × 405 × 88 mm  
Hmotnost: přibližně 0,7 kg

## Třetí sada zásobníku na kopie A1 (3rd Copy Tray Kit-A1)

Kapacita (při použití papíru s gramáží 80 g/m<sup>2</sup>):  
A4, A5R, B5: 100 listů  
A3, A4R, B4, B5R: 75 listů  
Gramáž papíru: 52 až 300 g/m<sup>2</sup>  
Rozměry (Š × H × V): 442 × 373 × 176 mm (po připevnění k hlavní jednotce, s vysunutým nástavcem)  
Hmotnost: 0,5 kg

## Vnitřní finišer L1 (Inner Finisher-L1) (Není podporováno v modelu IR-ADV DX C5870)

Kapacita přihrádky (při použití papíru s gramáží 80 g/m<sup>2</sup>):  
Horní přihrádka: SRA3, A3, A4, A4R, A5, A5R, A6R, B4, B5, B5R: přibl. 45 listů  
Dolní přihrádka: A4, A5, A5R, B5: přibl. 500 listů,  
SRA3, A3, A4R, B4, B5R: 250 listů  
A6R: 30 listů  
Obálka: 10 listů

Gramáž papíru: 52 až 300 g/m<sup>2</sup>  
Umístění svorek: rohové, dvojité  
Kapacita sešívání: (papír o gramáží 52 až 90 g/m<sup>2</sup>)  
A4, B5: 50 listů  
A4R: 40 listů  
A3, B4: 30 listů

### Bezspornkové sešívání (Eco)\*:

A4, B5: 10 listů (52 až 64 g/m<sup>2</sup>)  
8 listů (65 až 81,4 g/m<sup>2</sup>)  
6 listů (82 až 105 g/m<sup>2</sup>)

A3, B4: 5 listů (52 až 64 g/m<sup>2</sup>)  
4 listy (65 až 81,4 g/m<sup>2</sup>)  
3 listy (82 až 105 g/m<sup>2</sup>)

Sešívání na vyzádání: 40 listů (80 g/m<sup>2</sup>)  
Rozměry (Š × H × V): 743 × 525 × 225 mm (po připevnění k hlavní jednotce, s vysunutým nástavcem)  
Hmotnost: přibližně 9,1 kg

\* Od března 2021, kdy dojde k aktualizaci firmwaru, budou podporována velkoformátová média A3/B4:

A3\*: A4\*: 10 listů (52 až 64 g/m<sup>2</sup>)  
8 listů (65 až 81,4 g/m<sup>2</sup>)  
6 listů (82 až 105 g/m<sup>2</sup>)

## Sešívací finišer AB1 (Staple Finisher-AB1)

(Vyžaduje vyrovnávací průchozí jednotku P1 (Buffer Pass Unit-P1))

Kapacita přihrádky (při použití papíru s gramáží 80 g/m<sup>2</sup>):  
Horní přihrádka: A4, A5, A5R, A6R, B5: přibl. 250 listů  
SRA3, A3, A4R, B4, B5R: přibl. 125 listů

Spodní přihrádka: A4, A5, A5R, B5: 3 000 listů,  
SRA3, A3, A4R, B4, B5R: 1 500 listů  
A6R: 250 listů  
Obálky: Monarch: 30 listů, COM10 č. 10, DL, ISO-C5: 100 listů

Gramáž papíru:  
Horní přihrádka 52 až 256 g/m<sup>2</sup>  
dolní přihrádka 52 až 300 g/m<sup>2</sup>  
Umístění svorek: rohové, dvojité  
Kapacita sešívání: (52 až 90 g/m<sup>2</sup>)  
A4, B5: 50 listů  
A4R: 40 listů  
A3, B4: 30 listů

### Bezspornkové sešívání (Eco)\*:

A4: 10 listů (52 až 64 g/m<sup>2</sup>)  
8 listů (65 až 81,4 g/m<sup>2</sup>)  
6 listů (82 až 105 g/m<sup>2</sup>)

A3: 5 listů (52 až 64 g/m<sup>2</sup>)  
4 listy (65 až 81,4 g/m<sup>2</sup>)  
3 listy (82 až 105 g/m<sup>2</sup>)

Sešívání na vyzádání: 50 listů (52 až 90 g/m<sup>2</sup>)  
Rozměry (Š × H × V): 637 × 623 × 1142 mm  
(s vysunutým nástavcem)

Hmotnost: přibližně 31 kg

\* Od března 2021, kdy dojde k aktualizaci firmwaru, bude podporováno i velkoformátové médium A3.

A3\*: 10 listů (52 až 64 g/m<sup>2</sup>)  
8 listů (65 až 81,4 g/m<sup>2</sup>)  
6 listů (82 až 105 g/m<sup>2</sup>)

## Brožurový finišer AB1 (Booklet Finisher-AB1)

(Vyžaduje vyrovnávací průchozí jednotku P1 (Buffer Pass Unit-P1))

(Zahrnuje výše uvedené základní specifikace sešívání pro sešívací finišer AB1 (Staple Finisher-AB1))

Velikost papíru pro sedlové sešívání: A3, A4R, B4  
Kapacita pro sedlové sešívání: 20 listů × 10 sad (52 až 81,4 g/m<sup>2</sup>) (včetně 1 přebalového listu s gramáží 52 až 256 g/m<sup>2</sup>)

Kapacita pro složené nesešité svazky: až 3 listy (52 až 105 g/m<sup>2</sup>)

Rozměry (Š × H × V): 637 × 623 × 1142 mm  
(s vysunutým nástavcem)

Hmotnost: přibližně 57 kg

(vyžaduje vnitřní finišer L1 ( Inner Finisher-L1))

Dva nebo čtyři otvory

Přípustná gramáž papíru pro děrování: 52 až 300 g/m<sup>2</sup>

Podporovaná velikost papíru pro děrování:

Dva otvory: A3, A4, A4R, A5, B4, B5, B5R

Čtyři otvory: A3, A4

(vyžaduje vnitřní finišer L1 ( Inner Finisher-L1))

Čtyři otvory

Přípustná gramáž papíru pro děrování: 52 až 300 g/m<sup>2</sup>

Podporovaná velikost papíru pro děrování:

Čtyři otvory: A3, A4, A4R, A5, B4, B5, B5R

(Vyžaduje sešívací finišer AB1 (Staple Finisher-AB1) nebo

brožurový finišer AB1 (Booklet Finisher-AB1))

Dva nebo čtyři otvory

Přípustná gramáž papíru pro děrování: 52 až 300 g/m<sup>2</sup>

Podporovaná velikost papíru pro děrování:

Dva otvory: A3, A4, A4R, A5, B4, B5, B5R

Čtyři otvory: A3, A4

(Vyžaduje sešívací finišer AB1 (Staple Finisher-AB1) nebo

brožurový finišer AB1 (Booklet Finisher-AB1))

Čtyři otvory

Přípustná gramáž papíru pro děrování: 52 až 300 g/m<sup>2</sup>

Podporovaná velikost papíru pro děrování:

Čtyři otvory: A3, A4, A4R, A5, B4, B5, B5R

## Vnitřní děrovačka D1 pro 2/4 otvory (Inner 2/4 Hole Puncher-D1)

(Není podporováno v modelu IR-ADV DX C5870)

## Vnitřní děrovačka D1 pro 4 otvory (Inner 4 Hole Puncher-D1)

(Není podporováno v modelu IR-ADV DX C5870)

## Děrovací jednotka A1 pro 2/4 otvory

## Děrovací jednotka A1 pro 4 otvory

## HARDWAREVÉ PŘÍSLUŠENSTVÍ Čtečky karet

K dispozici jsou různé čtečky karet, např. MiCard Plus. Další informace získáte v místní kanceláři společnosti Canon.

Sada pro připojení čtečky karet B7

Box pro čtečku karet IC pro numerickou klávesnici A1 (Numeric Keypad-A1)

Čtečka karet F1 (Copy Card Reader-F1)

Kryt tiskárny M2 (Printer Cover-M2)

Doplňek pro podávání papíru se záložkami F1

Vyrovnávací průchozí jednotka P1 (Buffer Pass Unit-P1)

Pomocná přihrádka B1 (Utility Tray-B1)

Numerická klávesnice A2 (Numeric Keypad-A2)

## Další

## MOŽNOSTI ZABEZPEČENÍ Zabezpečení dat

256GB disk SSD A1 (256GB SSD-A1)

1TB disk SSD A1 (1TB SSD-A1)

Sada pro zrcadlení paměti A1 (Memory Mirroring Kit-A1)

## SYSTÉMOVÉ DOPLŇKY A VOLITELNÉ OVLADAČE Tiskové příslušenství

Sada mezinárodních písem PCL A1 (PCL International Font Set-A1)

Sada pro tisk čárových kódů D1 (Barcode Printing Kit-D1)

imagePASS-R1

Licence pro Hot Folders

Fiery Compose

Fiery Impose

Fiery Impose and Compose

Sada NFC E2 (NFC Kit-E2)

Sada sériového rozhraní K3 (Serial Interface Kit-K3)

Sada rozhraní pro řízení kopírování A1 (Copy Control Interface Kit-A1)

Sada pro připojení Bluetooth LE A3 (Connection Kit-A3 for Bluetooth LE (BLE))

Faxová karta Super G3 AX1 (Super G3 FAX Board-AX1)

Faxová karta Super G3 pro 2. linku AX1 (Super G3 2nd Line Fax Board-AX1)

Kit vzdáleného faxu A1 (Remote Fax Kit-A1)

Sada rozšíření o IP fax B1 (IP FAX Expansion Kit-B1)

### Tisk čárových kódů

Možnosti fadíčů EFI-Fiery

Volitelné příslušenství ovladače se systémem EFI-Fiery

Fiery

### Systémové příslušenství

### Faxové příslušenství

### DALŠÍ MOŽNOSTI

Příslušenství pro usnadnění přístupu

### Spotřební materiál

Držadlo pro automatický podavač dokumentů A1 (ADF Access Handle-A1)

Sada hlasového průvodce G1 (Voice Guidance Kit-G1)

Sada hlasového ovládání D1 (Voice Operation Kit-D1)

Zásobník svorek Y1 (Staple Cartridge-Y1) (2× 2 000 ks)\*

Svorky P1 (Staple-P1) (2× 5 000 ks)

\* Pouze pro brožurový finišer (Booklet Finisher)

## Software a řešení



## Certifikace a kompatibilita



Canon Inc.  
Canon.com

Canon Europe  
canon-europe.com

Czech edition

© Canon Europa N.V., 2020