

Efektivita a všestrannost – jednotka plochého skeneru s automatickým podavačem dokumentů

Pohodlné a vysoce kvalitní skenování dokumentů v široké škále rozměrů a formátů, včetně fotografií, pomocí jediného kompaktního zařízení s integrovaným automatickým podavačem dokumentů a jednotkou plochého skeneru.



Hlavní výhody skeneru imageFORMULA DR-F120

- Rychlé oboustranné skenování dokumentů rychlostí 20 str./min a automatický podavač dokumentů s kapacitou 50 listů
- Možnost skenovat knihy, časopisy i křehké materiály s pomocí integrované jednotky plochého skeneru
- Špičková kvalita obrazu – skenování v rozlišení až 2400 dpi
- Jednoduché a přehledné uživatelské rozhraní s ikonami
- Snadné skenování díky softwaru CaptureOnTouch a tlačítkům pro skenování jediným dotykem
- Skenování do editovatelného formátu PDF a propojení s cloudovými aplikacemi
- Přesná reprodukce barev zásluhou trojrozměrné korekce barev
- Nízká spotřeba energie – méně než 20 W při provozu

Plochý skener s automatickým podavačem dokumentů

20 str./min

Automatický podavač dokumentů s kapacitou 50 listů

800 skenů/den

2400 dpi

CaptureOnTouch

USB připojení

Skenování jediným dotykem

UNIVERZÁLNÍ PROVEDENÍ A VÝKONNÉ FUNKCE

Maximální produktivita

Skenujte různé typy dokumentů přesně a efektivně pomocí DR-F120: všestranného kompaktního skeneru typu all-in-one nabízejícího automatický podavač dokumentů (ADF) i jednotku plochého skeneru. Zásluhou podavače dokumentů s kapacitou 50 listů a vysoké rychlosti skenování až 20 str./min ušetříte drahocenný čas. Můžete se spolehnout, že DR-F120 zefektivní vaši práci – denně zvládne pořídit až 800 skenů.



Vynikající kvalita obrazu

DR-F120 zaručuje špičkové výsledky při každém skenování. Nabízí totiž rozlišení 2400 dpi, celou řadu integrovaných funkcí pro zvýšení kvality obrazu a proslulou technologii od společnosti Canon. Díky funkci trojrozměrné korekce barev budou barvy dokonale odpovídat předloze.



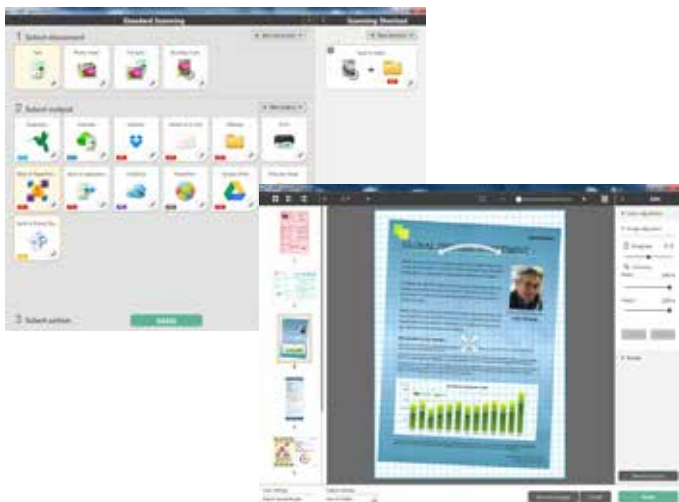
Všestranná manipulace s dokumenty

Skener DR-F120 vám i přes své kompaktní rozměry nabízí naprostou flexibilitu potřebnou ke skenování pestré škály dokumentů. Automatický podavač dokáže pracovat s dokumenty šířky A4 a délky až 1 000 mm. Při smíšeném skenování různých typů dokumentů oceníte spolehlivou separaci stránek a podávací válečkový mechanismus. Jednotka plochého skeneru se skvěle hodí například při skenování knih, pasů nebo časopisů. Bez problémů naskenuje stránky až do formátu Legal. Stejně dobře se však vypořádá také s fotografiemi a ostatními tlustými, tenkými či křehkými dokumenty.



SOFTWARE

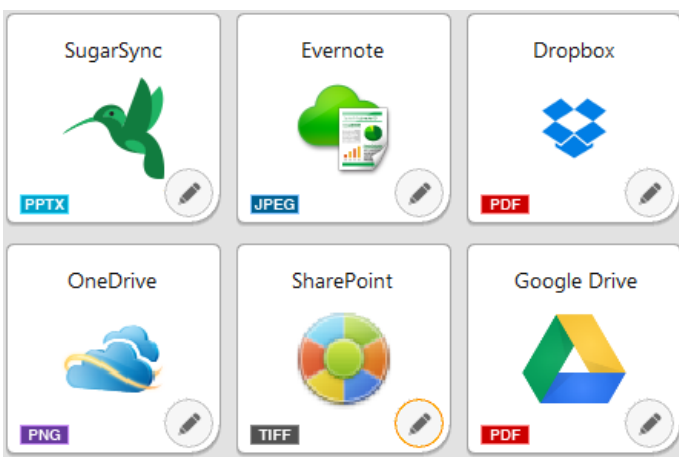
Capture OnTouch



DR-F120 je doplněn o software CaptureOnTouch od společnosti Canon, který zajišťuje snadné a intuitivní skenování. Uživatelé mohou s tímto všestranným řešením skenovat, upravovat a odesílat dokumenty ještě jednodušeji. Přehledné a intuitivní uživatelské rozhraní pomáhá rychle převádět tištěné dokumenty do různých souborových formátů (PDF, TIFF, JPEG, BMP, PNG a PowerPoint). CaptureOnTouch lze použít i jako jednoduché řešení pro uchovávání dokumentů, které dovoluje skenovat a vytvářet PDF dokumenty s možností vyhledávání – včetně textového vyhledávání a načítání.

Moduly pro cloudové služby

Software CaptureOnTouch obsahuje moduly pro připojení ke cloudu a ECM službám, jako například Evernote, Google Drive™, Microsoft SharePoint®, SugarSync, OneDrive (pouze Windows) a Dropbox.



Snadný provoz i údržba

Skener DR-F120 se vyznačuje velmi přívětivým provedením, proto i jeho údržba je nesmírně snadná. Válečky podavače mohou uživatelé vyměnit sami, nebudou tedy muset utrácet za služby servisního technika. Svůj podíl na snížení nákladů má také vysoká energetická účinnost – skener při provozu spotřebovává pouhých 20 W.

INTUITIVNÍ A SNADNÉ POUŽITÍ

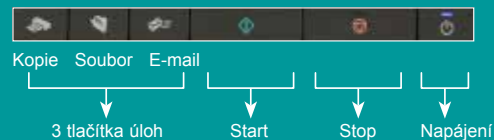




Jednoduchý a intuitivní provoz

Praktické tlačítko „one-touch“ na ovládacím panelu – skenujte jediným dotykem!

Dosáhněte špičkových výsledků jediným dotykem při využití plně automatického režimu, ve kterém skener sám zvolí optimální nastavení s ohledem na skenovaný dokument. Vestavěné nástroje efektivně vynechávají prázdné stránky a automaticky detekují velikost papíru a orientaci textu. Funkce pro automatickou korekci sklonu se pak postará o narovnání křivě vložených dokumentů. Na ovládacím panelu skeneru se nacházejí také 3 tlačítka úloh, na která můžete nastavit nejčastěji vykonávané činnosti.



Technické specifikace

OBECNÉ INFORMACE O PRODUKTU

Typ	Stolní skener s automatickým podavačem dokumentů a jednotkou plochého skeneru
Jednotka skenovacího snímače	Jednořádkový snímač CMOS CIS
Optické rozlišení	600dpi ADF / 1200dpi Flatbed
Zdroj světla	RGB LED
Skenovací strana	Přední / zadní / oboustranně
Rozhraní	High Speed USB 2.0
Rozměry (Š × H × V)	Se zavřeným zásobníkem: 469 (Š) × 335 (H) × 120 (V) mm S otevřeným zásobníkem: 495 (Š) × 335 (H) × 201 (V) mm
Hmotnost	Přibližně 4,6 kg
Požadavky na napájení	220–240 V AC (50/60 Hz)
Spotřeba energie	Skenování 19,9 W nebo méně, Režim spánku 2,5 W nebo méně, Vypnuté napájení méně než 0,5 W
Provozní prostředí	10–32,5 °C (50–90,5 °F), Vlhkost: 20–80 % rel. vlhk.
Ekologické normy	RoHS a ENERGY STAR

SPECIFIKACE SKENOVÁNÍ

Rychlost skenování (A4, 200 dpi)	Automatický podavač dokumentů (ADF): 20 str./min nebo 36 obr./min
Černobíle	Automatický podavač dokumentů (ADF): 20 str./min nebo 18 obr./min
Barevně	Automatický podavač dokumentů (ADF): 10 str./min nebo 18 obr./min
Výstupní rozlišení	150 × 150 dpi, 200 × 200 dpi, 240 × 240 dpi, 300 × 300 dpi, 400 × 400 dpi, 600 × 600 dpi, 1200 × 1200 dpi, 2400 × 2400dpi
Režim výstupu	Černobíle, rozptýl chyb, pokročilé vylepšení textu, pokročilé vylepšení textu II, 256 úrovní šedé (8 bitů), 24bitové barvy
Doporučené denní provozní zatížení	Přibližně 800 skenů/den

SPECIFIKACE DOKUMENTU

Šířka	Automatický podavač dokumentů (ADF): 51–216 mm Jednotka plochého skeneru: až 216 mm
Délka	Automatický podavač dokumentů (ADF): 89–356 mm Jednotka plochého skeneru: až 356 mm
Tloušťka	Automatický podavač dokumentů (ADF): 35–128 g/m ² (0,05–0,15 mm) až 1000 mm
Režim dlouhého dokumentu	Šířka: 51mm Délka: 89 mm Tloušťka 128–209 g/m ²
Skenování karet	Separací válec
Oddělování papíru	50 listů (80 g/m ²)
Kapacita podavače	

SPECIÁLNÍ FUNKCE

Automatická detekce velikosti stránky, korekce sklonu, automatická detekce barev, vylepšení textu, vynechání prázdné stránky, orientace textu, MultiStream, přednastavená křivka gamma korekce, skenování náhledu, zvýraznění hran, odstranění barvy (RGB), vylepšení barev (RGB), potlačení moiré, zvýraznění znaků, ochrana před prosvítáním zadní strany / odstranění pozadí, oříznutí stínu, odstranění rámečku, guma (dva režimy), odstranění děr vytvořených děrovačkou, korekce pro fotografie, detekce dvojitého podání (podle délky), automatická detekce podavače / jednotky plochého skeneru, systém rychlého zotavení

PŘILOŽENÝ SOFTWARE

Windows	Ovladač ISIS / TWAIN (Windows XP / VISTA / 7 / 8 / 8.1 / Server 2008 / Server 2012) CaptureOnTouch 3 EMC Captiva Cloud Runtime Controls
----------------	--

SPOTŘEBNÍ MATERIÁL A PŘÍSLUŠENSTVÍ

Spotřební materiál	Souprava náhradních válečků
Příslušenství	Sílex SX-DS-4000U2

Některá vyobrazení byla simulována za účelem kvalitní reprodukce. Veškerá data vycházejí ze standardních testovacích metod společnosti Canon. Tento leták a specifikace produktu byly zpracovány před uvedením produktu na trh. Konečné specifikace se mohou změnit bez předchozího upozornění. Symboly ™ a © a všechny názvy a loga společností nebo výrobků jsou ochrannými známkami nebo registrovanými obchodními značkami příslušných výrobců na odpovídajících trzích nebo v odpovídajících zemích.

