

you can  
**Canon**

uniFLOW  
Output Manager

Efektivní kontrola a správa  
vašeho tiskového prostředí

uniFLOW Output Manager



# Rozšířená kontrola a vyšší efektivita

Společnosti všech velikostí mohou využívat uniFLOW Output Manager pro zajištění efektivnější kontroly a správy celého strojového parku tiskáren. Tento komplexní softwarový systém založený na webovém rozhraní je navíc jak modulární, tak konfigurovatelný, takže umožňuje tvorbu řešení odpovídajících konkrétním podmínkám a potřebám daného podniku.

## Co je to uniFLOW Output Manager?

Canon uniFLOW Output Manager je softwarové řešení pro správu a kontrolu strojového parku tiskových zařízení, jehož prostřednictvím lze dosáhnout významných časových i finančních úspor. S problémy v této oblasti se sice potýká většina IT oddělení, nicméně přístup společnosti Canon je založen na poznání, že každý podnik čelí problémům naprosto specifickým. Právě proto doporučujeme tyto problémy řešit prostřednictvím flexibilního a komplexního řešení s webovým rozhraním, které lze snadno integrovat se stávajícími podnikovými systémy. Pokud tedy používáte nezbytný systém pro zajištění kontrolovaného přístupu k síťovým tiskovým zařízením, uniFLOW Output Manager vám umožní jej zachovat a začlenit do nového komplexního řešení.

## Řízení nákladů

uniFLOW Output Manager vám pomůže mít větší kontrolu nad podnikovými náklady. Uživatelům či skupinám můžete přiřadit ceny způsobem, který může být libovolně propracovaný. Můžete například stanovit různé rozpočtové ceny pro tisk na formáty A4 a A3, a dále s rozdělením na černobílý a barevný tisk, tisk jednostranný a oboustranný, se započtením kompletace jako šití a tvorba brožur. Pokud daný uživatel překročí přidělený rozpočet, můžete nastavit, zda mu bude další tisk povolen nebo zamezen až do doby, kdy jeho nadřízený schválí nový rozpočet. Tyto informace pak lze použít k definování zásad využívání tisku za účelem dosažení maximální efektivity.

## Snížení nákladů prostřednictvím vyšší efektivity

Významných úspor můžete rovněž dosáhnout, pokud se vám podaří zkrátit čas na správu IT prostředí a řešení problémů s IT. Současně zvýšíte spokojenost uživatelů, kteří budou moci vždy bez problémů vytisknout vše, co potřebují. Skoro dvě třetiny podniků uvádějí jako nejčastější příčiny problémů zaseknutí papíru v tiskárně a nedoplněný spotřební materiál.\*

Canon uniFLOW Output Manager nabízí účinné řešení těchto problémů prostřednictvím komplexního a zřetelného přehledu o tom, která zařízení jsou připravena k tisku a která ne, a to včetně včasných výstrah na blížící se nedostatek toneru či zaseknutí papíru. IT oddělení tak dostává aktuální informace. Navíc lze v případě potřeby nastavit předdefinovaná pravidla umožňující rychlejší řešení případných problémů a tedy úsporu času i peněz.

#### Co říkají naši zákazníci:

„Softwarové řešení Canon bylo jednoznačně vyhodnoceno jako nejlepší. Žádný jiný produkt nenabízel tak jednoduchou správu při dané úrovni propojení. Nyní máme dokonalý přehled o tom, jak se tiskne a kopíruje v jednotlivých odděleních a přesně víme, na co se vynakládají finanční prostředky.“

University Wales Institute, Cardiff

„Prostřednictvím centralizované správy nákladů na tisk se nám podařilo optimalizovat využívání našeho zařízení, zvýšit produktivitu zaměstnanců a snížit náklady o 31 %.“

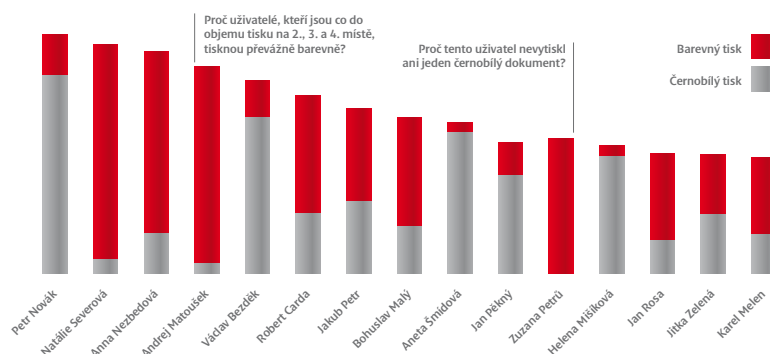
Sava Group

# Snižte náklady a zvyšte bezpečnost

S řešením uniFLOW Output Manager dokážete lépe vyhodnocovat a spravovat náklady na tisk. K dispozici máte hned několik modulů pro zpracování přehledů nákladů a využití zařízení. Další funkce vám umožní např. směřovat tiskové úlohy na nejefektivnější zařízení.

## Statistiky

Mějte přehled o využívání všech zařízení v síti. Nechte si sestavit výkazy podle uživatelů, zařízení či skupin uživatelů. Všechny potřebné výkazy a sestavy si můžete připravit přímo ve webovém rozhraní, a tak můžete snadno zjistit například to, které zařízení je nejvíc vytěžováno a který uživatel tiskne nejvíc.



## Externí rozpočtový konektor (External Budget Connector)

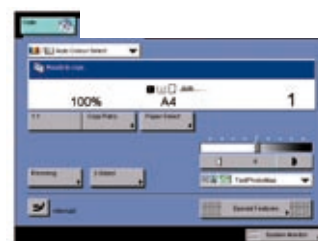
Pokud používáte externí platební systém, můžete ho tímto způsobem integrovat s uniFLOW Output Managerem a nadále provádět vyúčtování tisku a kopírování uživatelům s využitím stávajících metod. Toto je velmi užitečné např. pro vzdělávací instituce nebo podniky nabízející tiskové služby externím zákazníkům.

## Biometrika

Pro zajištění maximální bezpečnosti můžete zavést ověřování uživatelů u zařízení prostřednictvím otisků prstů.

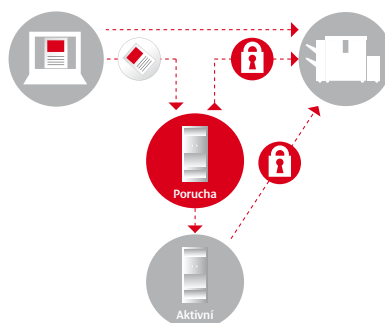
## Systém řízení přístupu

Jakmile je tento modul instalován na zařízení, umožňuje správcům nastavit, které funkce daného zařízení budou pro jednotlivé uživatele či skupiny uživatelů k dispozici. Lze například omezit využití funkcí „Send (Odeslat)“ nebo „Copy (Kopírovat)“ tak, že se neoprávněným uživatelům ani nezobrazí v nabídce na displeji zařízení.



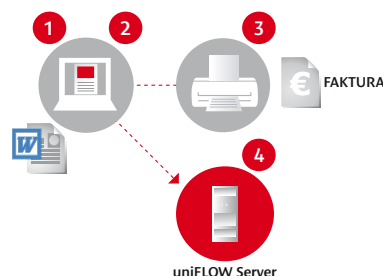
## Clusterové uspořádání serverů

Pro zajištění maximální bezpečnosti můžete používat cluster sestavený ze serverů uniFLOW Output Manager, čímž získáte jistotu, že se chod vašeho podniku nezastaví kvůli poruše tiskového serveru, a že nikdy neztratíte žádná účetní data ani tiskovou úlohu.



## Zúčtovatelnost osobních tiskáren

Pro IT pracovníky jsou osobní tiskárny zdrojem značných starostí a problémů, protože jejich provoz může být velmi nákladný, a protože tyto tiskárny nejsou zapojeny do sítě, rovněž velmi obtížně sledovatelný. uniFLOW Output Manager usnadňuje kontrolu a správu těchto zařízení, včetně sledování jejich využití a souvisejících nákladů, prostřednictvím vlastní databáze.

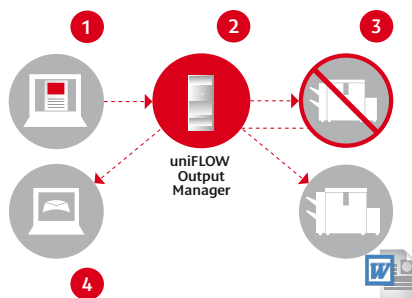


### Zúčtování osobních tiskáren

1. Uživatel si vytiskne svůj dokument na tiskárně
2. Klientský software instalovaný na jeho osobním počítači provede analýzu tiskové úlohy.
3. Dokument je tiskárnou vytištěn bez jakékoliv prodlevy
4. Informace pro zaúčtování jsou odeslány na server a uloženy do databáze.

## Interaktivní pravidla a směrování

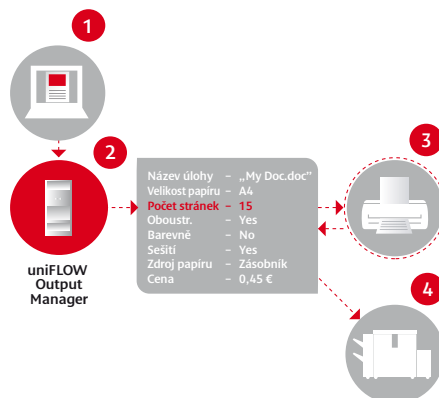
Pro snížení nákladů pro celý podnik i jednotlivých uživatelů lze tiskové úlohy automaticky směřovat na nákladově nejefektivnější tisková zařízení (např. barevné úlohy ze stolních zařízení na větší multifunkční zařízení), nebo lze dokumenty přesměrovat na jiná zařízení v případě poruchy či zjištění nedostatku toneru (failover) a zajistit tak větší spokojenost uživatelů.



### Řešení v případě problémů

1. Uživatel odešle svůj dokument na tiskárnu
2. uniFLOW Output Manager zkontroluje, zda je tiskárna dostupná
3. Pokud zařízení nefunguje, tisková úloha je přesměrována na další zařízení ve skupině
4. Uživatel obdrží upozornění ve formě vyskakovacího okna

Také lze využít „vyskakovacích oken“ pro včasné informování uživatelů v případě, že se pokusí odeslat tiskovou úlohu na zařízení, ke kterému existuje nákladově efektivnější alternativa. Následné rozhodnutí těchto uživatelů pak je uloženo do databáze uniFLOW Output Manageru, takže IT oddělení má přehled o šetrnosti jednotlivých uživatelů.



### Automatické přesměrování tiskových úloh podle předdefinovaných pravidel

1. Uživatel odešle svůj dokument na tiskárnu
2. uniFLOW Output Manager provede analýzu tiskové úlohy
3. Přesahuje-li rozsah úlohy 5 stran, je úloha automaticky přesměrována na iR/iRC MFP
4. Tisk na iR/iRC. Dokument je tiskárnou vytištěn bez jakékoliv prodlevy

# Zajistěte bezpečnost svých informací

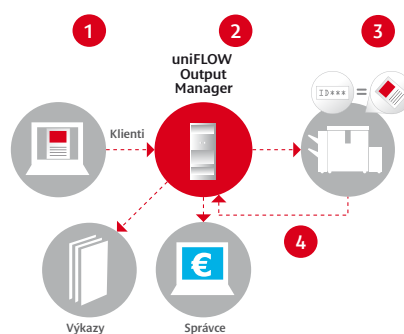
Otázka bezpečnosti informací je pro podniky stále důležitější, protože bezpečnostních hrozeb přibývá a případné prolomení bezpečnosti může mít velmi vážné následky, o čemž svědčí celá řada případů publikovaných v médiích. Účinné funkce řešení uniFLOW Output Manager vám umožní vytvořit tiskovou infrastrukturu s vysokým stupněm zabezpečení.

## Bezpečný tisk

Omezte plýtvání a zvyšte bezpečnost prostřednictvím funkce Bezpečný tisk (Secure Printing). Tato funkce zajistí, že vytištěné dokumenty odebere ze zařízení pouze povolovaná osoba. Tiskové úlohy jsou zadrženy na serveru, odkud je lze získat pouze příslušnou ověřovací metodou. Pro organizace pracující s důvěrnými informacemi je to naprostá nutnost.

Podporován je rovněž režim „My Print Anywhere“, kdy si uživatel může danou úlohu vytisknout a vyzvednout na zařízení, které mu pro daný účel nejvíc vyhovuje. Současně však funkce Bezpečný tisk brání okamžitému vytištění úlohy, takže nehrozí, že se ve výstupních přihrádkách tiskových zařízení budou hromadit neseříděné vytištěné dokumenty. Takže současně se zvýšením bezpečnosti se také omezí plýtvání.

V zájmu maximální flexibility lze do uniFLOW Output Manageru integrovat nejrůznější systémy pro ověřování totožnosti, včetně snímačů otisků prstů, čteček čipových, magnetických či bezkontaktních karet nebo prostého zadání hesla z klávesnice.



## Bezpečný tisk a přehled

1. Úloha je odeslána na určitou tiskárnu nebo libovolné síťové zařízení
2. Úloha je uložena na serveru uniFLOW Output Manageru
3. Uživatel se identifikuje na tiskárně a proběhne tisk úlohy
4. Informace o úloze se uloží do databáze uniFLOW Output Manageru a zaznamenají se náklady

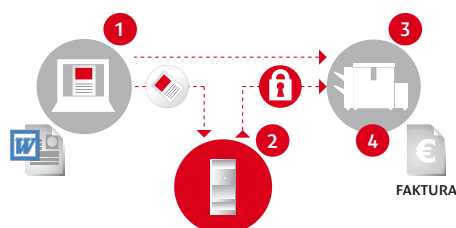
## Klient eCopy Secure Print

Tento modul pracuje jako konektor pro eCopy. S jeho pomocí mohou organizace využívat eCopy a uniFLOW Output Manager ve vzájemné součinnosti pro zvýšení bezpečnosti tisku.



## Klient eCopy Secure Print

1. Uživatel si vytiskne svůj dokument na tiskárně
2. Úloha je uložena do zadržené fronty
3. Uživatel prokáže svou totožnost prostřednictvím eCopy Share Scan OP
4. Tisková úloha je uvolněna ze serveru a vytištěna na daném zařízení.



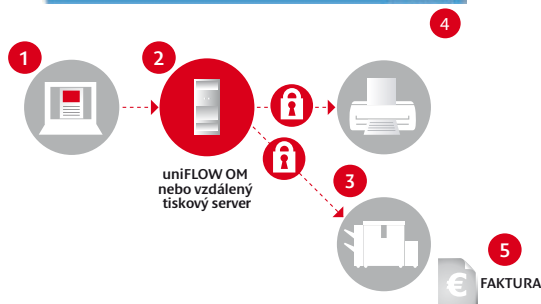
## Univerzální ovladač

Tato nová funkce Bezpečného tisku (Secure Printing)\* a appletu MEAP umožňuje uživatelům vyvolat režim „My Print Anywhere“ na libovolném zařízení kompatibilním s jazykem PostScript nebo PCL 5. Uživatelé odešlou tiskovou úlohu na server, a vyzvednou si ji z libovolného kompatibilního zařízení v síti. Po přihlášení u zařízení provede server konverzi úlohy na PDL podle potřeby a odešle úlohu na tiskové zařízení (tím se eliminují chyby v důsledku nesprávného formátu). Podporuje-li zařízení MEAP a je na něm nainstalována aplikace uniFLOW Output Manager MEAP, může uživatel zadat požadavky na kompletaci. Prostřednictvím náhledu úlohy se může uživatel ujistit, že bude opravdu vytištěno všechno tak, jak je požadováno. To opět šetří čas a peníze.



## Univerzální ovladač

1. uživatel se prokáže u tiskového zařízení PCL nebo Postscript
2. uniFLOW OM Server obdrží příkaz k uvolnění všech úloh od daného uživatele pro dané zařízení
3. uniFLOW OM přidá k úloze správné tiskové příkazy
4. uživatel si vybere možnosti kompletace a zobrazí si náhled úlohy
5. úloha je správně vytištěna



\*Vyžaduje modul Job Conversion Instance (Konverze úloh)

# Specifikace uniFLOW Output Manager

<b>SOFTWARE</b> Operační systém:	Windows 2000 Server nebo Windows 2003 Server Internet Information Server 5.0 (2000) nebo 6.0 (2003) Internet Explorer 5.5 nebo vyšší (doporučujeme Internet Explorer 7.0). nebo Windows XP Professional nebo Windows 2000 Professional Personal Web Server Internet Explorer 5.5 nebo vyšší (doporučen Internet Explorer 7.0)	<b>TISKOVÉ JAZYKY</b> PDL (Jazyky popisující stránku):	Mohou být analyzovány (v menším či větším rozsahu) uniFLOW Output Managerem  Canon UFR (Ultra Fast Rendering) • UFR I • UFR II GARO (Canon Proprietary, PDL for Inkjet printers) PostScript • Level 3 (PS3) Printer Command Language • PCL 5 • PCL 5e • PCL 5c • PCL 6 • PCL XL Hewlett Packard Graphic Language • HP-GL • HP-GL2 Hewlett Packard Raster Transfer Language • HP-RTL Epson Standard Code for Printers • ESC/P2 Kyocera Printer Driver Language • KPDL
<b>HARDWARE</b> Minimum:	2 GHz Pentium III 512 MB RAM 4 GB volného místa na pevném disku		
Doporučeno:	procesor Core 2 Duo 2 GHz 32-bit (x86) 2 GB RAM 40 GB volného místa na pevném disku		
<b>META JAZYKY</b> Printer Job Language (PJL)	Canon CPCA (Common Peripheral Controlling Architecture)		
<b>ANALYZOVATELNÁ DATA TISKOVÉHO OVLADAČE (ZÚČTOVÁNÍ PROSTŘED- NICTVÍM GDI / EMF):</b>	CAPT (Canon Advanced Printing Technology)		

you can  
**Canon**

**Canon CZ s. r. o.**  
nám. Na Santince 2440  
160 00 Praha 6

[www.canon.cz](http://www.canon.cz)